



□

Olifant to instrument muzyczny.

Jest to krótki róg myśliwski z kości słoniowej.

Często jest bogato zdobiony rzeźbami i okuciami.

Okucia to metalowe ozdoby.

Tutaj są przymocowane do kła.

Olifant służył również jako **instrument sygnałowy**.

Grą na olifancie ostrzegano przed niebezpieczeństwem.

Okucie



Olifant



Muzeum Pałacu Króla Jana III w Wilanowie

Tytuł przedsięwzięcia grantowego: *Usunięcie barier komunikacyjnych na wystawie „Fascynacje kolekcjonerskie Potockich” celem poprawy dostępności w obszarze rozumienia i czucia*
Numer: **KBB 106**



Rzeczpospolita
Polska

Unia Europejska
Europejski Fundusz Społeczny





11. Gabinet Rycin

Jesteś w Gabinetcie Rycin.

Pokazujemy w nim zbiór **rycin** – obrazków odbitych na papierze.

To są ryciny historyczne.

Wykonano je dawno temu.

Kiedyś każdy kolekcjoner sztuki zbierał ryciny.

Odnajdywał na nich ważne informacje,

na przykład o dawnym wyglądzie budynków, mebli, miejsc.



Muzeum Pałacu Króla Jana III w Wilanowie

Tytuł przedsięwzięcia grantowego: *Usunięcie barier komunikacyjnych na wystawie „Fascynacje kolekcjonerskie Potockich” celem poprawy dostępności w obszarze rozumienia i czucia*
Numer: **KBB 106**



Unia Europejska
Europejski Fundusz Społeczny





Na rycinach są również informacje o ważnych wydarzeniach historycznych.

Na przykład o powstaniu listopadowym.

Powstanie to walka narodu o wolność

Na wystawie jest sześć rycin z tego powstania.

Zobaczysz na nich między innymi,

jak byli ubrani powstańcy i gdzie walczyli.



Muzeum Pałacu Króla Jana III w Wilanowie

Tytuł przedsięwzięcia grantowego: *Usunięcie barier komunikacyjnych na wystawie „Fascynacje kolekcjonerskie Potockich” celem poprawy dostępności w obszarze rozumienia i czucia*
Numer: **KBB 106**



Fundusze Europejskie
Wiedza Edukacja Rozwój



Rzeczpospolita
Polska

Unia Europejska
Europejski Fundusz Społeczny





12. Grafika: Powstanie. Plac Zygmunta

Na zdjęciu jest grafika z cyklu: Powstanie.

Widzisz na niej pierwsze chwile powstania listopadowego.

Rozpoczęło się się 29 listopada w Warszawie.

Początek walk był między innymi na Placu Zygmunta.

Czy rozpoznajesz to miejsce?

Tak teraz nazywa się Plac Zamkowy w Warszawie.



Grupa osób pod kolumną.

To cywile.

Grupa wojskowych



Muzeum Pałacu Króla Jana III w Wilanowie

Tytuł przedsięwzięcia grantowego: *Usunięcie barier komunikacyjnych na wystawie „Fascynacje kolekcjonerskie Potockich” celem poprawy dostępności w obszarze rozumienia i czucia*
Numer: **KBB 106**



Fundusze Europejskie
Wiedza Edukacja Rozwój



Rzeczpospolita
Polska

Unia Europejska
Europejski Fundusz Społeczny





Przy kolumnie Zygmunta zebrał się tłum.

Widać tu wojsko i cywili.

Niektóre osoby miały broń.

Zrobiło się zamieszanie –

jedni biegali, inni stali spokojniej.

Jedna osoba przemawia do tłumu.



Muzeum Pałacu Króla Jana III w Wilanowie

Tytuł przedsięwzięcia grantowego: *Usunięcie barier komunikacyjnych na wystawie „Fascynacje kolekcjonerskie Potockich” celem poprawy dostępności w obszarze rozumienia i czucia*
Numer: **KBB 106**



Fundusze Europejskie
Wiedza Edukacja Rozwój



Rzeczpospolita
Polska

Unia Europejska
Europejski Fundusz Społeczny





13. Pałac dawniej i dziś

Jesteś w Gabinetcie Ikonograficznym.

Są w nim rysunki i zdjęcia pałacu z dawnych czasów.

Jest również zbiór pocztówek z muzeum.

Dzięki nim poznasz dawny wygląd pałacu i ogrodów.

Zobaczysz, jak wszystko się zmieniało.



Muzeum Pałacu Króla Jana III w Wilanowie

Tytuł przedsięwzięcia grantowego: *Usunięcie barier komunikacyjnych na wystawie „Fascynacje kolekcjonerskie Potockich” celem poprawy dostępności w obszarze rozumienia i czucia*
Numer: **KBB 106**



Fundusze Europejskie
Wiedza Edukacja Rozwój



Rzeczpospolita
Polska

Unia Europejska
Europejski Fundusz Społeczny



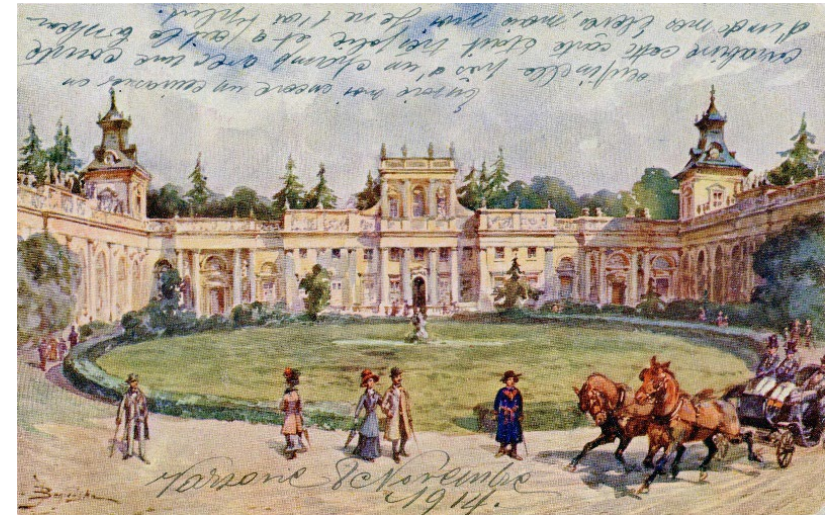


Pocztówki i fotografie zebrane w tej sali pokazują również, że Wilanów był bardzo popularnym miejscem.

Wiele osób robiło sobie tutaj zdjęcia.

Wiele osób wysyłało pocztówki z życzeniami z Wilanowa.

Często są zapisane na nich bardzo wzruszające wspomnienia.



Pocztówka z Wilanowa z życzeniami



Muzeum Pałacu Króla Jana III w Wilanowie

Tytuł przedsięwzięcia grantowego: **Usunięcie barier komunikacyjnych na wystawie „Fascynacje kolekcjonerskie Potockich” celem poprawy dostępności w obszarze rozumienia i czucia**
Numer: **KBB 106**



Unia Europejska
Europejski Fundusz Społeczny





14. Rzeźba: Owady

Rzeźba na zdjęciu obok ma ponad 200 lat.

Nazywa się: Owady.

Została zrobiona w Miśni.

Jest tam najstarsza fabryka porcelany w Europie.

Rzeźba przedstawia chrząszcze na korzeniu:

trzy są duże i jeden jest mniejszy.

Autor bardzo dokładnie je wyrzeźbił.

To jest bardzo trudne.



Muzeum Pałacu Króla Jana III w Wilanowie

Tytuł przedsięwzięcia grantowego: *Usunięcie barier komunikacyjnych na wystawie „Fascynacje kolekcjonerskie Potockich” celem poprawy dostępności w obszarze rozumienia i czucia*
Numer: *KBB 106*



Unia Europejska
Europejski Fundusz Społeczny





Biskwit

Rzeźba: Owady to przykład **biskwitu**.

Biskwit to matowa porcelana.

Pierwsze biskwity powstały we Francji prawie 300 lat temu.

Najczęściej były to figurki zwierząt i ludzi.



Biskwity bardzo szybko stały się modne.

W naszym muzeum mamy największą kolekcja biskwitów w Polsce.



Muzeum Pałacu Króla Jana III w Wilanowie

Tytuł przedsięwzięcia grantowego: *Usunięcie barier komunikacyjnych na wystawie „Fascynacje kolekcjonerskie Potockich” celem poprawy dostępności w obszarze rozumienia i czucia*
Numer: **KBB 106**



Unia Europejska
Europejski Fundusz Społeczny





15. Imbryk z pokrywką

Na zdjęciu jest imbryk –
naczynie do parzenia herbaty.

Do Europy herbata przyjeżdżała z Chin.

Wraz z herbatą przywożono imbryki.

Na zdjęciu jest imbryk z czerwonej kamionki.

Ozdobiony jest motywem z gałązek, pąków i kwiatów wiśni i śliwy.

W takim imbryku zaparzano esencję na herbatę.

W polskich zbiorach jest tylko 8 takich imbryków.

Tak więc jest to prawdziwy skarb.



Imbryk z pokrywką



Muzeum Pałacu Króla Jana III w Wilanowie

Tytuł przedsięwzięcia grantowego: *Usunięcie barier komunikacyjnych na wystawie „Fascynacje kolekcjonerskie Potockich” celem poprawy dostępności w obszarze rozumienia i czucia*
Numer: **KBB 106**



Rzeczpospolita
Polska

Unia Europejska
Europejski Fundusz Społeczny





16. Czekoladnica, czyli dzbanek do czekolady

Na zdjęciu widzisz dzbanek do czekolady.

Jest zrobiony z porcelany.

Ma prawie 300 lat.

Typowym elementem czekoladnic była długa rączka.

Rączki robiono z drewna.

Drewniana rączka pozostawała zimna,

nawet gdy dzbanek był ciepły od gorącej czekolady.

Czekoladę wlewało się, trzymając dzbanek za tę rączkę.



Muzeum Pałacu Króla Jana III w Wilanowie

Tytuł przedsięwzięcia grantowego: *Usunięcie barier komunikacyjnych na wystawie „Fascynacje kolekcjonerskie Potockich” celem poprawy dostępności w obszarze rozumienia i czucia*
Numer: **KBB 106**



Unia Europejska
Europejski Fundusz Społeczny





17. Teryna z pokrywą z serwisu z czerwonym smokiem

Teryna to inaczej waza.

Jest to głębokie naczynie z pokrywą.

Służyło do podawania zupy.

Uchwyt na tej pokrywie jest w kształcie koguta.

Na terynie jest namalowany czerwony smok.

Symbolizował siłę i władzę.



Muzeum Pałacu Króla Jana III w Wilanowie

Tytuł przedsięwzięcia grantowego: *Usunięcie barier komunikacyjnych na wystawie „Fascynacje kolekcjonerskie Potockich” celem poprawy dostępności w obszarze rozumienia i czucia*
Numer: **KBB 106**



Unia Europejska
Europejski Fundusz Społeczny





18. Naczynie na musztardę

To jest **naczynie na musztardę**.

Ma kształt beczki.

Dawniej naczynia na musztardę były pięknie zdobione.

Musiały ładnie wyglądać,

bo w trakcie posiłku ustawiano je na środku stołu.

Były w komplecie z naczyniami na inne przyprawy:

ocet, oliwę, pieprz i cukier puder.



Muzeum Pałacu Króla Jana III w Wilanowie

Tytuł przedsięwzięcia grantowego: *Usunięcie barier komunikacyjnych na wystawie „Fascynacje kolekcjonerskie Potockich” celem poprawy dostępności w obszarze rozumienia i czucia*
Numer: **KBB 106**



Rzeczpospolita
Polska

Unia Europejska
Europejski Fundusz Społeczny





19. Koszyk ażurowy

Ten koszyk ma ponad 250 lat.

Jest z porcelany.

Ma ażurowy wzór,

czyli taki, w którym jest dużo dziurek.

Dodatkowo ozdobiony jest niezapominajkami z porcelany.

W takich koszyczkach podawano owoce na stół.



Muzeum Pałacu Króla Jana III w Wilanowie

Tytuł przedsięwzięcia grantowego: *Usunięcie barier komunikacyjnych na wystawie „Fascynacje kolekcjonerskie Potockich” celem poprawy dostępności w obszarze rozumienia i czucia*
Numer: **KBB 106**



Unia Europejska
Europejski Fundusz Społeczny





20. Solniczka

Solniczka to małe naczynie na sól.

Najczęściej ma nakrętkę z małutkimi otworkami.

Gdy solniczkę odwrócimy do góry nogami,
przez te małutkie otworki leci sól.

Solniczka na zdjęciu ma ponad 250 lat.

Dawniej solniczki nie miały nakrętki.

Przypominały małe miseczki albo muszle.

Sól brano z solniczki palcami lub specjalną łyżką.



Muzeum Pałacu Króla Jana III w Wilanowie

Tytuł przedsięwzięcia grantowego: *Usunięcie barier komunikacyjnych na wystawie „Fascynacje kolekcjonerskie Potockich” celem poprawy dostępności w obszarze rozumienia i czucia*
Numer: **KBB 106**



Unia Europejska
Europejski Fundusz Społeczny





21. Serwis ozdobiony roślinami

Serwis to komplet naczyń do jedzenia.

Są to na przykład: talerze, miski, filiżanki.

Wszystkie są podobnie ozdobione.

Tworzą całość.

Przykładem są naczynia na zdjęciu obok.

Wszystkie mają bordowe paski.

Wszystkie ozdobione są rysunkami kwiatów.

Wszystkie trzy są z jednego serwisu.



Muzeum Pałacu Króla Jana III w Wilanowie

Tytuł przedsięwzięcia grantowego: *Usunięcie barier komunikacyjnych na wystawie „Fascynacje kolekcjonerskie Potockich” celem poprawy dostępności w obszarze rozumienia i czucia*
Numer: *KBB 106*



Unia Europejska
Europejski Fundusz Społeczny





22. Flaszka z zatyczką

Flaszka to butelka.

Butelka na zdjęciu ma około 200 lat.

Prawdopodobnie powstała w Austrii.

Takie buteleczki były kiedyś bardzo popularne.

Możliwe, że ludzie trzymali w nich alkohol.

Albo wodę kwiatową.

Taka woda miała zapach lawendy, rozmarynu albo róży.

Służyła jako perfumy.



Muzeum Pałacu Króla Jana III w Wilanowie

Tytuł przedsięwzięcia grantowego: *Usunięcie barier komunikacyjnych na wystawie „Fascynacje kolekcjonerskie Potockich” celem poprawy dostępności w obszarze rozumienia i czucia*
Numer: **KBB 106**



Fundusze Europejskie
Wiedza Edukacja Rozwój



Rzeczpospolita
Polska

Unia Europejska
Europejski Fundusz Społeczny





23. Kulawka

Kulawka to ciekawe naczynie.

Jest to kieliszek bez nóżki.

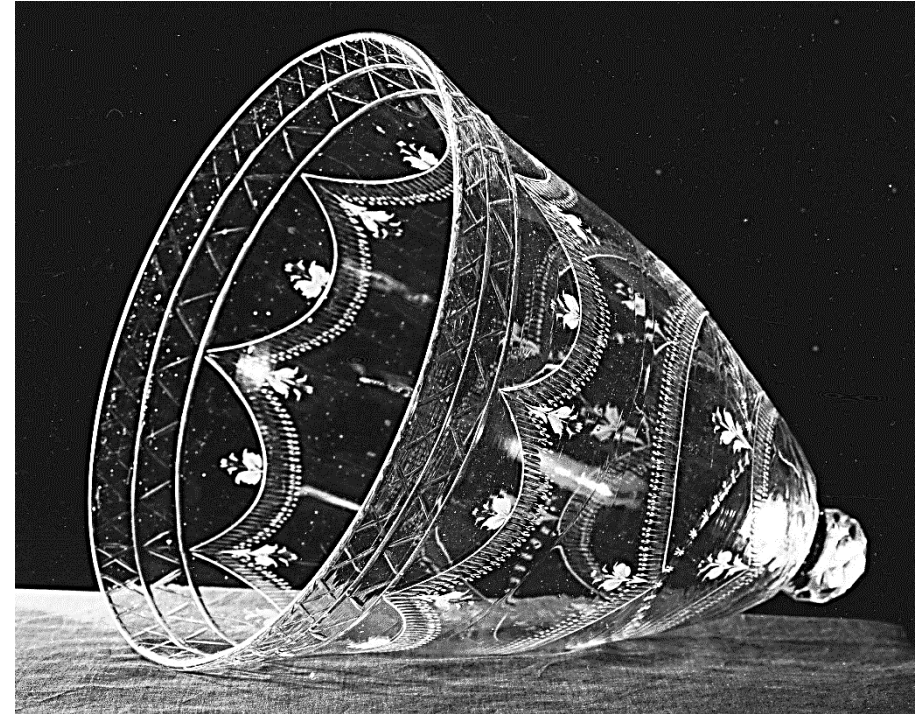
Dlatego kulawki nie da się postawić.

Kiedyś kulawka była często używana podczas **biesiad**,
czyli bardzo wystawnych przyjęć.

Wino wlane do takiej kulawki trzeba wypić do dna.

Ta kulawka jest wyjątkowo duża.

Można do niej wlać nawet 3 litry wina.



Muzeum Pałacu Króla Jana III w Wilanowie

Tytuł przedsięwzięcia grantowego: *Usunięcie barier komunikacyjnych na wystawie „Fascynacje kolekcjonerskie Potockich” celem poprawy dostępności w obszarze rozumienia i czucia*
Numer: **KBB 106**



Unia Europejska
Europejski Fundusz Społeczny





24. Kieliszek ze szkła weneckiego

Ten kieliszek jest bardzo stary.

Ma ponad 500 lat!!!

Pochodzi z huty szkła w Wenecji.

Stąd nazwa – szkło weneckie.

Wyroby z tej huty są znane na całym świecie.

Są wspaniałe i niepowtarzalne.

Produkuje się je w **sposób tradycyjny** – tak jak dawniej.

Szklarz ma dmuchawę, szczypce i kleszcze do formowania szkła.

W zbiorach wilanowskich jest tylko jeden kieliszek ze szkła weneckiego.



kieliszek ze szkła weneckiego



Muzeum Pałacu Króla Jana III w Wilanowie

Tytuł przedsięwzięcia grantowego: *Usunięcie barier komunikacyjnych na wystawie „Fascynacje kolekcjonerskie Potockich” celem poprawy dostępności w obszarze rozumienia i czucia*
Numer: **KBB 106**



Fundusze Europejskie
Wiedza Edukacja Rozwój



Rzeczpospolita
Polska

Unia Europejska
Europejski Fundusz Społeczny





25. Zakończenie

To już koniec naszego spaceru po pałacu króla Jana III.

Dziękujemy za wspólnie spędzony czas!

A jeśli masz ochotę i siłę, zapraszam jeszcze na spacer do ogrodu.

Zapraszamy również na ciekawe warsztaty.

Zachęcamy do czytania informacji w tekście łatwym.

Znajdziesz je na stronie internetowej Muzeum Pałacu Króla Jana III w Wilanowie.



Muzeum Pałacu Króla Jana III w Wilanowie

Tytuł przedsięwzięcia grantowego: *Usunięcie barier komunikacyjnych na wystawie „Fascynacje kolekcjonerskie Potockich” celem poprawy dostępności w obszarze rozumienia i czucia*
Numer: **KBB 106**



Unia Europejska
Europejski Fundusz Społeczny

