

SCENA PARKOWA FRANÇOIS WATTEAU DE LILLE, NIETYPOWE PODŁOŻE OBRAZU

Obraz, który stanowi przedmiot komunikatu, sygnowany jest w lewym dolnym narożniku. Autor, François Watteau (1731-1798), był bratankiem słynnego Antoine'a Watteau. Od 1755 roku pracował w Lille – stąd określenie Watteau de Lille. Malował głównie sceny rodzajowe, żołnierskie i *fêtes galantes*, a także wedyty – widoki Lille. Obraz przedstawiający dworską scenę parkową (olej, płótno, 77,5 x 58 cm, nr inw. Wil. 1645) należy do dawnej kolekcji wilanowskiej. Wywieziony do Niemiec¹ i po wojnie rewidykowany z terenu byłego ZSRR, w 1961 poddany był pierwszej konserwacji.

Celem obecnej konserwacji była poprawa wyglądu estetycznego obrazu i przywrócenie mu jego walorów artystycznych. Ponieważ dublaż wykonany w czasie poprzedniej konserwacji spełnia swoje funkcje, postanowiono ograniczyć prace do zabiegów na licu,

tn. do usunięcia pociemniałego werniksu i starych retuszy, skorygowania kitów, uzupełnienia ich nowymi i wykonania retuszy.

Podczas usuwania warstwy pociemniałego werniksu wraz z szerokimi retuszami, w partii nieba pokazały się fragmenty leżącej pod spodem kompozycji kwiatowej. Wykonano zdjęcie rentgenowskie dokumentujące fakt użycia jako podobrazia innej kompozycji. Badania chemiczne określiły, że obraz pierwotny malowany był z użyciem bieli ołowiowej na gruncie kredowo-gipsowym.

Komisja historyków sztuki i konserwatorów zaleciła zachowanie pełnej kompozycji malowanej przez Watteau de Lille.

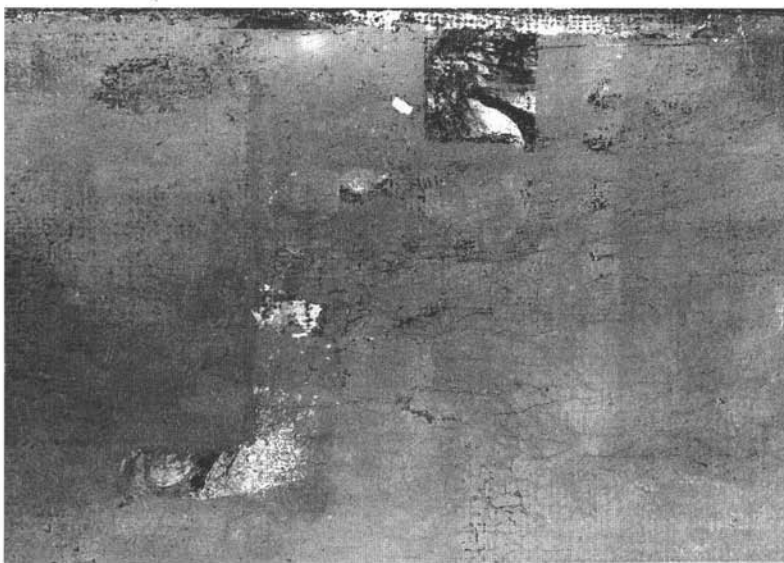
Ostatnio obraz eksponowany był w Zamku Królewskim w Warszawie, na wystawie Ogród. Forma – symbol – marzenie².

¹ Wystawa obrazów wywiezionych przez hitlerowców z Galerii Wilanowskiej, uratowanych przez Armię Czerwoną i zwróconych Polsce, Muzeum Narodowe w Warszawie, 1951, nr kat. 49; St. Lorentz, *Wystawa obrazów wywiezionych [...]*, Przegląd Artystyczny 1951, nr 2. Zob. też: *Malarstwo europejskie, katalog zbiorów*, Muzeum Narodowe w Warszawie 1967, nr kat. 1424.

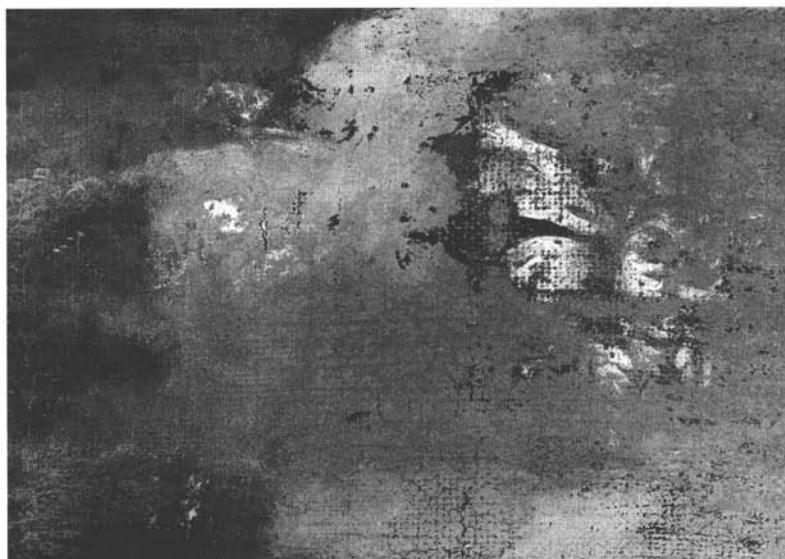
² *Ogród. Forma – symbol – marzenie*, Warszawa 1988, nr kat. 112, ilustracje.



1. François Watteau (zw. Watteau de Lille), Dworska scena parkowa. Nr inw. Wil.1645. Lico obrazu w czasie zdejmowania werniksu i starych retuszy. Widoczna odsłonięta partia spodniego malowidła. Fot. B. Seredyńska



2. Fragment lica obrazu w czasie usuwania werniksu – odkrywka wykonana przy górnej krawędzi, ukazująca fragment kwiatu, płatki i pręciki. Fot. B. Seredyńska



3. Fragment lica obrazu w czasie usuwania werniksu i starych retuszy. Widoczne przezmoczenia malowidła, odsłaniające białe płatki kwiatu na ciemnym tle. Fot. B. Seredyńska



4. François Watteau, Scena parkowa – stan po konserwacji. Fot. B. Seredyńska

Elżbieta Modzelewska

PAINTING SUPPORT IN THE LANDSCAPE BY FRANÇOIS WATTEAU DE LILLE

The aim of the current restoration was to improve the appearance of the painting. Observation of the layers of paint, as well as the X-ray photos, revealed that the painting was executed on another one, which has been used as a support layer. It is a floral composition painted with the use of

lead white paint, on a chalk-and-gesso ground. The restoration work was limited to the topmost layer of Watteau de Lille's painting - the retouches and darkened varnish were removed, old putties were repaired and new ones added, new retouches were made.